

IX.- GRÁFICOS

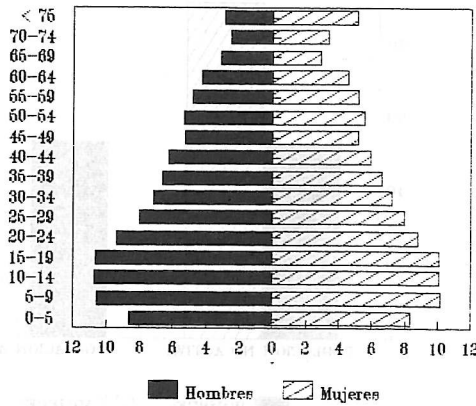
X.- TABLAS COMARCALES DE POBLACIÓN.

IX.- GRÁFICOS

Gráfico I

POBLACION CAMPO DE GIBRALTAR

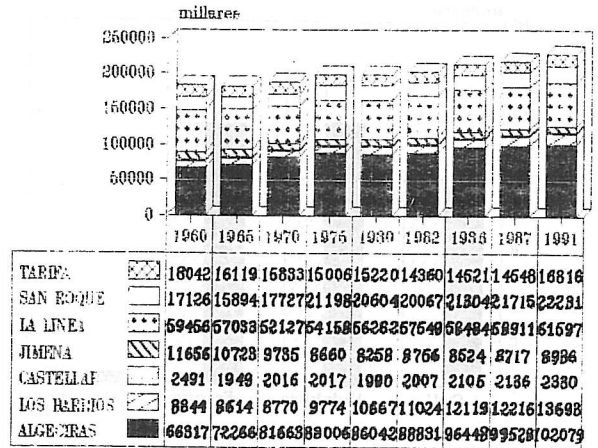
grupos de edad



PADRON MUNICIPAL, AÑO 1986

Gráfico II

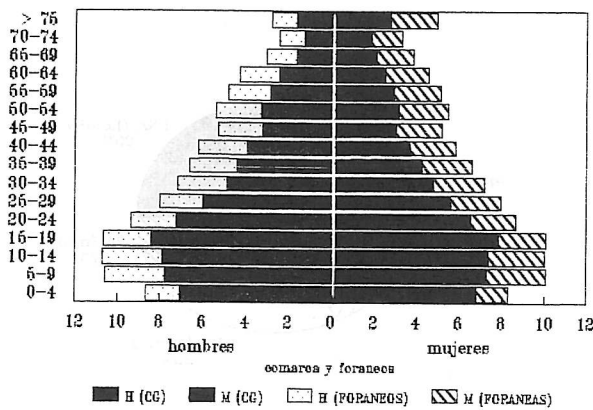
POBLACION CAMPO DE GIBRALTAR PARTICIPACION MUNICIPAL EN EL TOTAL DE LA COMARCA



FUENTES: CENSOS PADRONES, I.N.E. (1960-1991)

Gráfico III

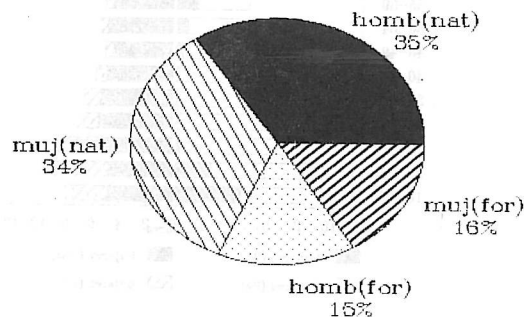
PROCEDENCIA DE LA POBLACION residente en el Campo de Gibraltar (v.a)



PADRON DE POBLACION, AÑO 1986

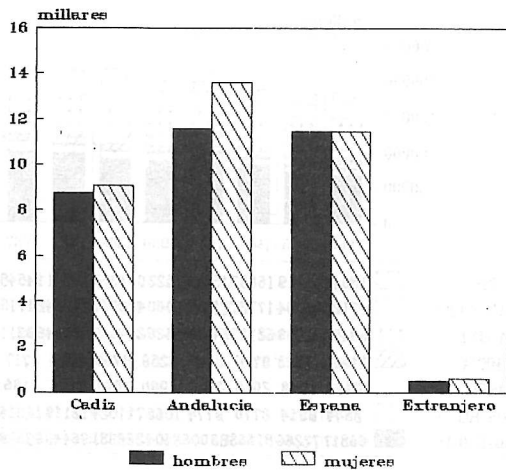
Gráfico IV

PROCEDENCIA DE LA POBLACION (naturales/foraneos) Campo de Gibraltar



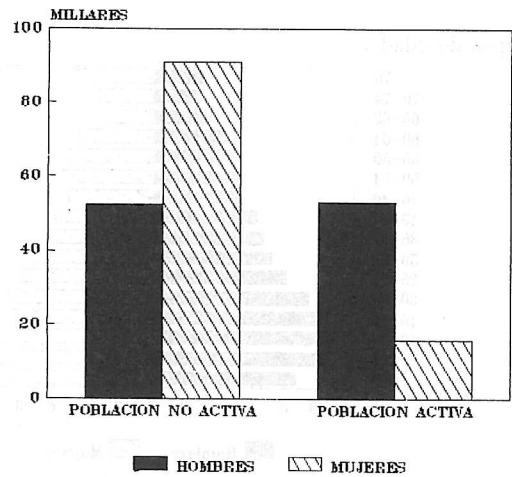
PADRON DE POBLACION, AÑO 1986

Gráfico V
LUGAR DE PROCEDENCIA
 Cadiz, Andalucía, España, Extranjero



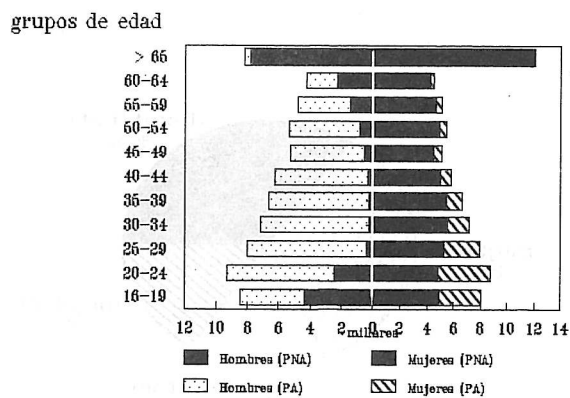
PADRON DE POBLACION, ANOS 1986

Gráfico VI
POBLACION ACTIVA- NO ACTIV
 Campo de Gibraltar



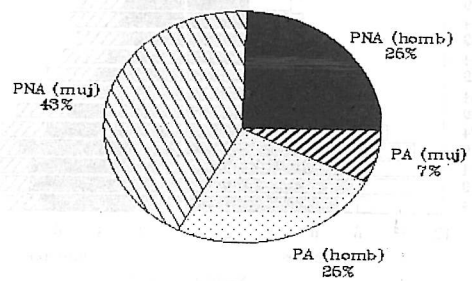
PADRONES MUNICIPALES, AÑO 1986

Gráfico VII
PIRAMIDE POBLACION NO ACTIVA- ACTIVA
 Campo de Gibraltar



PADRONES MUNICIPALES, AÑO 1986

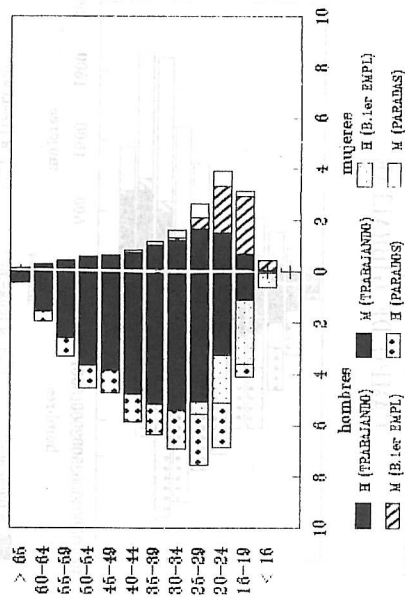
Gráfico VIII
POBLACION ACTIVA- NO ACTIVA
 Campo de Gibraltar



PADRONES MUNICIPALES, AÑO 1986

Gráfico IX

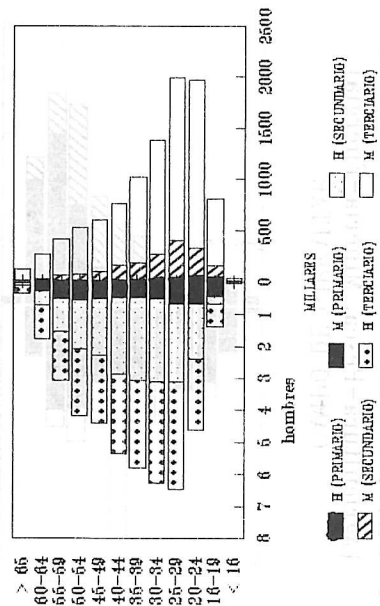
POBLACION ACTIVA - Campo de Gibraltar
TRABAJANDO, BUSCAN 1er EMPLEO, PARADOS



PADRONES MUNICIPALES, AÑO 1986

Gráfico XI

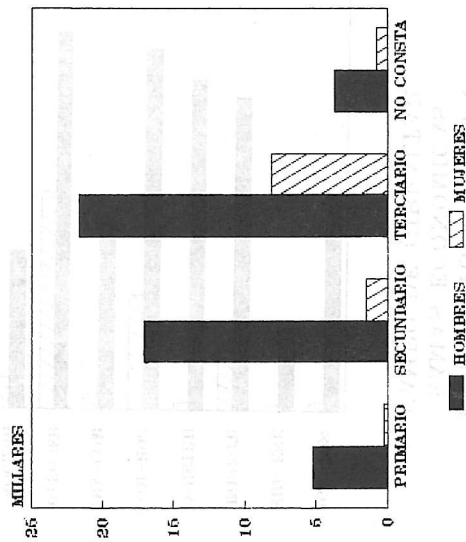
POBLACION ACTIVA
Piramide de sectores economicos
CAMPO DE GIBRALTAR



PADRONES MUNICIPALES, AÑO 1986

Gráfico X

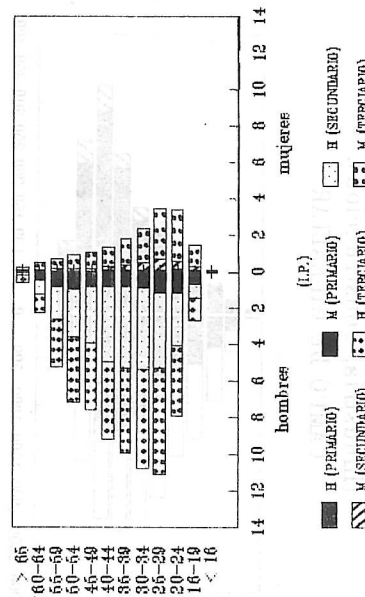
POBLACION ACTIVA
Campo de Gibraltar
SECTORES ECONOMICOS



PADRONES MUNICIPALES, AÑO 1986

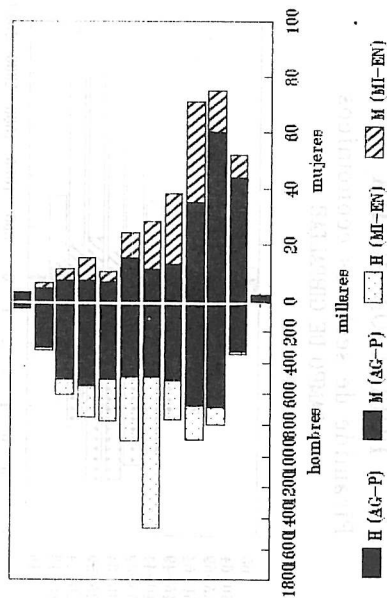
Gráfico XII

POBLACION ACTIVA
Sectores economicos
CAMPO DE GIBRALTAR



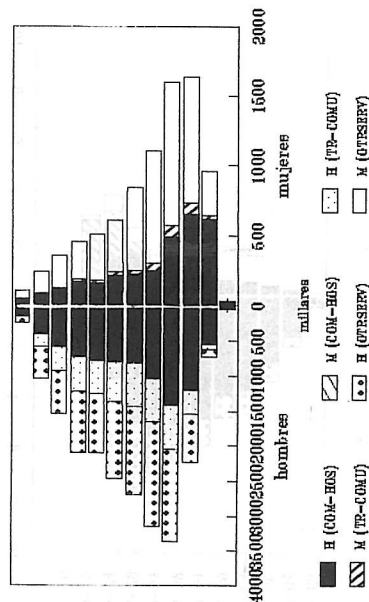
PADRONES MUNICIPALES, AÑO 1986

Gráfico XIII
POBLACION ACTIVA. Sector Primario
 (Agricultura-Pesca, Minería-Energía)
 CAMPO DE GIBRALTAR



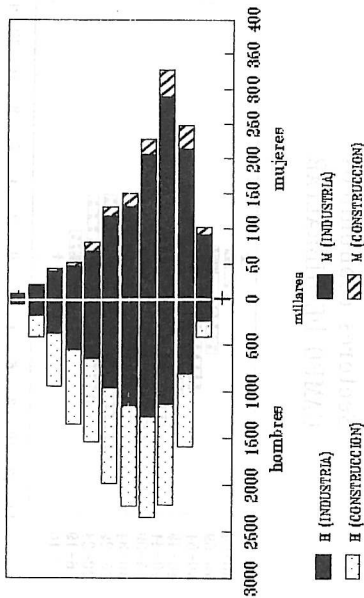
PADRONES MUNICIPALES, AÑO 1986

Gráfico XV
POBLACION ACTIVA. Sector Terciario
 (Comercio-Host, Transp-Comunic, OtrServ)
 CAMPO DE GIBRALTAR



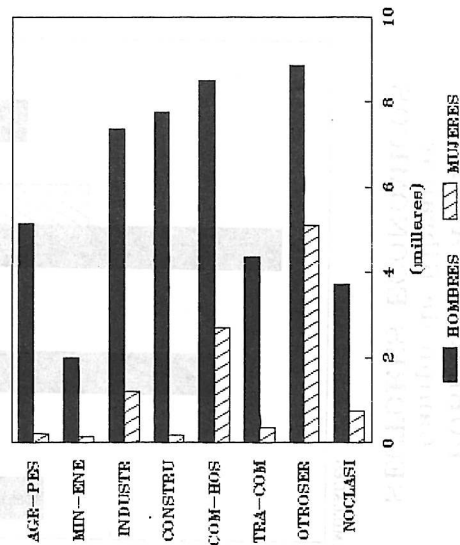
PADRONES MUNICIPALES, AÑO 1986

Gráfico XIV
POBLACION ACTIVA. Sector Secundario
 (Industria, Construcción).
 CAMPO DE GIBRALTAR



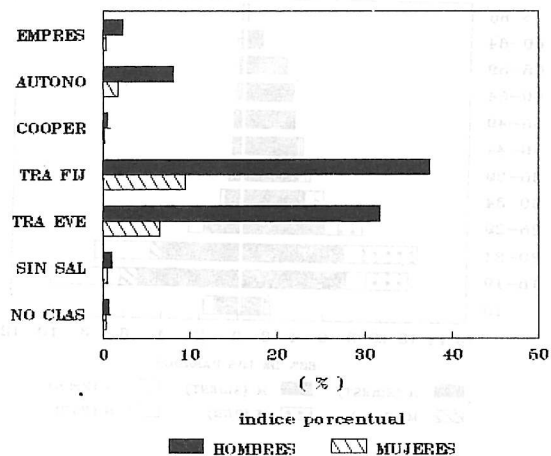
PADRONES MUNICIPALES, AÑO 1986

Gráfico XVI
POBLACION ACTIVA
RAMAS ECONOMICAS
 CAMPO DE GIBRALTAR



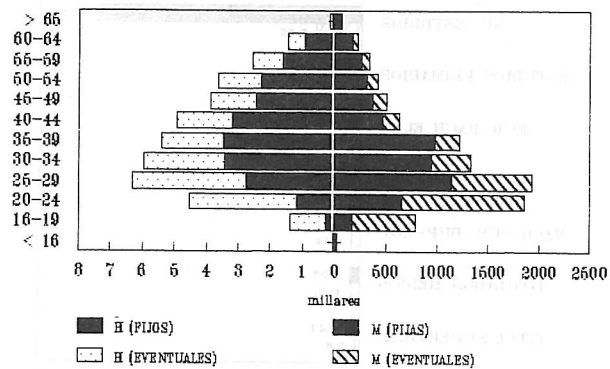
PADRONES MUNICIPALES, AÑO 1986

Gráfico XVII
OCUPACION DE LA POBLACION ACTIVA
Actividad
CAMPO DE GIBRALTAR



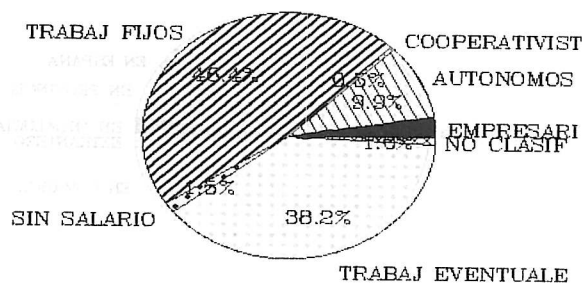
PADRONES MUNICIPALES, AÑO 1986

Gráfico XVIII
TRABAJADORES
FIJOS Y EVENTUALES
CAMPO DE GIBRALTAR



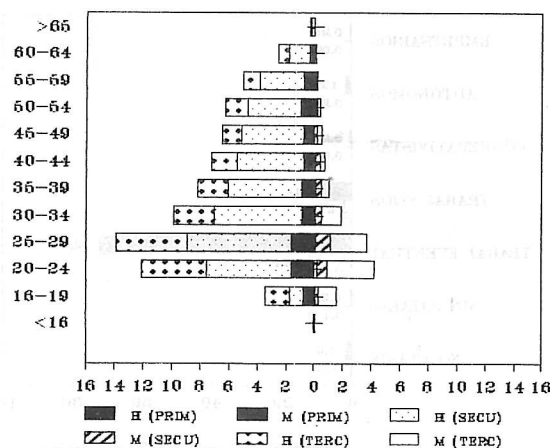
PADRONES MUNICIPALES, AÑO 1986

Gráfico XIX
POBLACION ACTIVA
OCUPACION
CAMPO DE GIBRALTAR



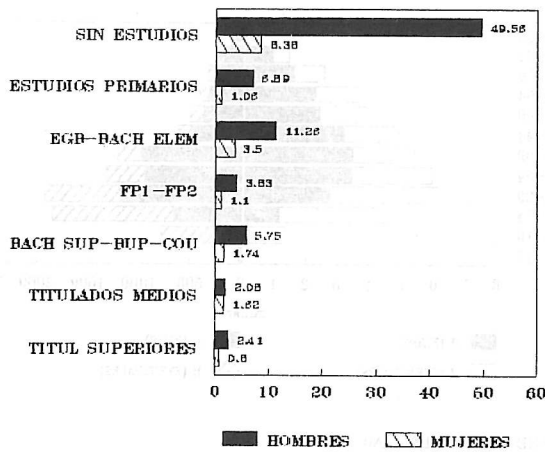
PADRONES MUNICIPALES, AÑO 1986

Gráfico XX
POBLACION ACTIVA PARADA
Sectores Economicos
CAMPO DE GIBRALTAR



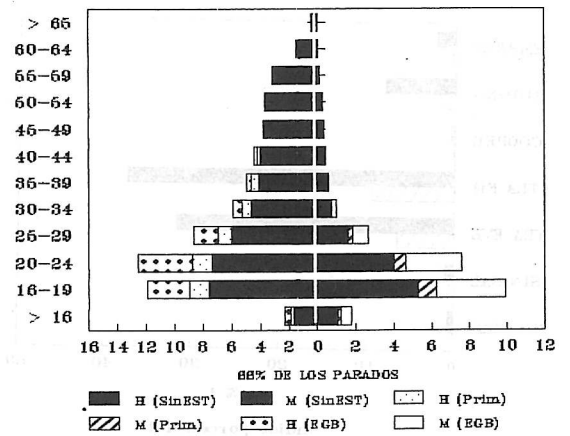
PADRONES MUNICIPALES, AÑO 1986

Gráfico XXI
POBLACION ACTIVA
 Nivel de Estudios
 CAMPO DE GIBRALTAR



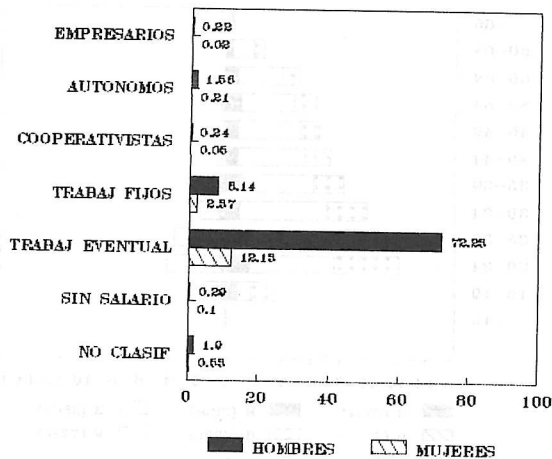
PADRONES MUNICIPALES, AÑO 1986

Gráfico XXII
NIVEL DE ESTUDIOS
PARADOS
 CAMPO DE GIBRALTAR



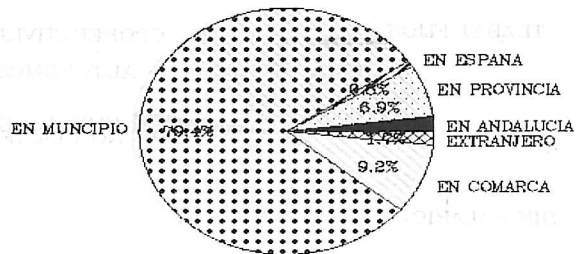
PADRONES MUNICIPALES, AÑO 1986

Gráfico XXIII
POBLACION PARADA
 SEGUN OCUPACION
 CAMPO DE GIBRALTAR



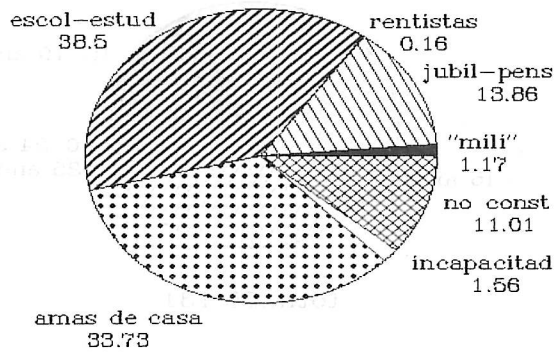
PADRONES MUNICIPALES, AÑO, 1986

Gráfico XXIV
POBLACION ACTIVA
 LUGAR DE TRABAJO
 CAMPO DE GIBRALTAR



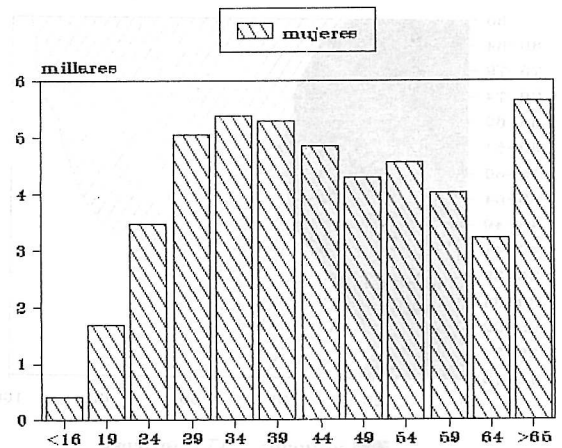
PADRONES MUNICIPALES, AÑO 1986

Gráfico XXV
POBLACION NO ACTIVA
 Campo de Gibraltar



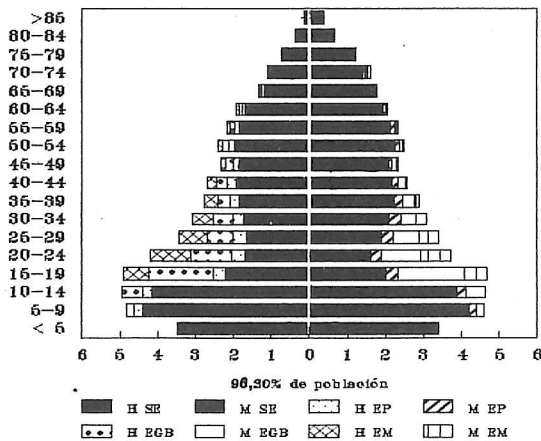
PADRON MUNICIPAL, AÑO 1986

Gráfico XXVI
AMAS DE CASA
 Campo de Gibraltar
 Grupos Quinquenales de Edad



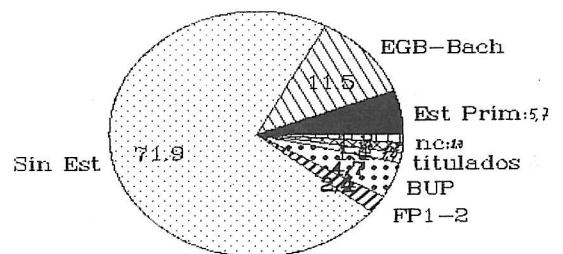
PADRON MUNICIPAL, AÑO 1986

Gráfico XXVII
NIVEL DE ESTUDIOS
 (SE-EP-EGB-E.M.)
 Campo de Gibraltar



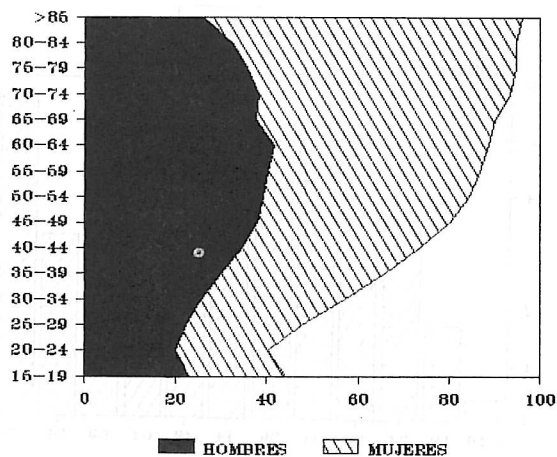
PADRON MUNICIPAL, AÑOS 1986

Gráfico XXVIII
NIVEL DE ESTUDIOS
 Campo de Gibraltar



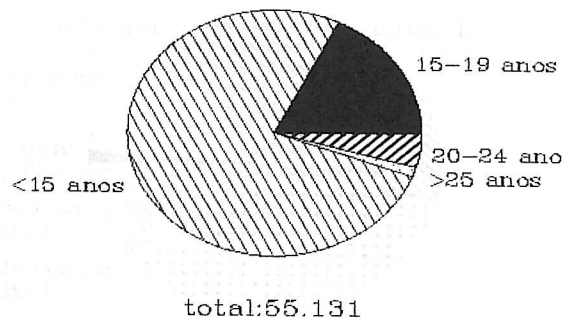
PADRON MUNICIPAL, AÑO 1986

Gráfico XXIX
POBLACION SIN ESTUDIOS
 (Grupos Quinquenales)
 Campo de Gibraltar



PADRON MUNICIPAL, AÑO 1986

Gráfico XXX
POBLACION QUE ESTUDIA
 Segun la Edad
 Campo de Gibraltar



PADRON MUNICIPAL, AÑO 1986
 (<15 años=42.061; 15-19 años=9.690;
 20-24 años= 2.407; >25 años=753)

X.- TABLAS COMARCALES DE POBLACIÓN

PIRAMIDE DE POBLACION DEL CAMPO DE GIBRALTAR

EIDADES	HOMBRES		MUJERES		POBLACION TOTAL	
		%		%	VA	%
< 5 años	8609	4,03	8332	3,90	16941	7,92
d 5 a 9	10581	4,95	10114	4,73	20695	9,68
d 10 a 14	10721	5,01	10033	4,69	20754	9,71
d 15 a 19	10655	4,98	10097	4,72	20752	9,71
d 20 a 24	9345	4,37	8782	4,11	18127	8,48
d 25 a 29	8004	3,74	7968	3,73	15972	7,47
d 30 a 34	7164	3,35	7164	3,35	14328	6,70
d 35 a 39	6655	3,11	6895	3,22	13550	6,34
d 40 a 44	6245	2,92	5859	2,74	12104	5,66
d 45 a 49	5306	2,48	5162	2,41	10468	4,90
d 50 a 54	5378	2,52	5489	2,57	10867	5,08
d 55 a 59	4812	2,25	5147	2,41	9959	4,66
d 60 a 64	4270	2,00	4527	2,12	8797	4,11
d 65 a 69	3028	1,42	3826	1,79	6854	3,21
d 70 a 74	2443	1,14	3302	1,54	5745	2,69
d 75 a 79	1644	0,77	2626	1,23	4270	2,00
d 80 a 84	818	0,38	1498	0,70	2316	1,08
> 85 años	399	0,19	907	0,42	1306	0,61
	106077	49,61	107728	50,39	213805	100

PROCENDENCIA DE LA POBLACION DEL CAMPO DE GIBRALTAR

NACIDOS EN LA COMARCA

POBLACION FORANEA

	HOMBRES		MUJERES		HOMBRES		MUJERES	
		%		%		%		%
d 0-4	7054	4,83	6813	4,66	1555	2,32	1518	2,26
d 5-9	7746	5,30	7305	5,00	2834	4,23	2803	4,18
d 10-14	7879	5,39	7364	5,04	2835	4,23	2662	3,97
d 15-19	8406	5,75	7864	5,38	2239	3,34	2228	3,32
d 20-24	7236	4,95	6523	4,46	2094	3,12	2156	3,22
d 25-29	5965	4,08	5521	3,78	2021	3,02	2446	3,65
d 30-34	4876	3,34	4783	3,27	2287	3,41	2377	3,55
d 35-39	4403	3,01	4214	2,88	2231	3,33	2381	3,55
d 40-44	3902	2,67	3671	2,51	2339	3,49	2185	3,26
d 45-49	3178	2,18	3034	2,08	2117	3,16	2137	3,19
d 50-54	3244	2,22	3169	2,17	2132	3,18	2324	3,47
d 55-59	2834	1,94	2934	2,01	1985	2,96	2207	3,29
d 60-64	2431	1,66	2537	1,74	1833	2,73	1992	2,97
d 65-69	1621	1,11	2128	1,46	1399	2,09	1692	2,52
d 70-74	1258	0,86	1873	1,28	1182	1,76	1428	2,13
mas 75	1595	1,09	2750	1,88	1190	1,78	2222	3,31
	73628	50,39	72483	49,61	32273	48,15	34758	51,85
		146111					67031	
		100					100	

POBLACION ACTIVA Y POBLACION NO ACTIVA SEGUN LA EDAD Y EL SEXO

E D A D E S	N O A C T I V O S		A		C		T		I		V		O		S		N O C L A S I F	T O T A L	
	H O M B R E S	M U J E R E S	T R A B A J A N D O		B U S C A N D O 1.º E M P L E O		P A R A D O S		H O M B R E S		M U J E R E S		T O T A L D E A C T I V O S						
			H O M B R E S	M U J E R E S	H O M B R E S	M U J E R E S	H O M B R E S	M U J E R E S	H O M B R E S	M U J E R E S	H O M B R E S	M U J E R E S	H O M B R E S	M U J E R E S					
CAMPO DE GIBRALTAR																			
< 16	31128	29671	64	31	528	420	4	3	596	454	743	62592							
d 16-19	4379	4895	1115	659	2486	2281	480	206	4081	3146	49	16550							
d 20-24	2440	4845	3262	1497	1859	1827	1757	588	6878	3912	52	18127							
d 25-29	416	5319	5078	1633	490	481	1994	505	7562	2619	56	15972							
d 30-34	268	5549	5353	1224	86	104	1456	267	6895	1595	21	14328							
d 35-39	294	5424	5114	963	44	42	1197	147	6355	1152	25	13250							
d 40-44	370	4992	4783	721	20	24	1063	99	5865	844	33	12104							
d 45-49	540	4489	3825	566	10	13	923	72	4758	651	30	10468							
d 50-54	841	4900	3631	504	13	7	887	58	4532	569	25	10867							
d 55-59	1471	4676	2582	415	10	6	743	32	3335	453	22	9959							
d 60-64	2325	4222	1534	271	6	2	395	15	1935	288	27	8797							
d 65 m-s	7842	11907	338	127	3	7	52	4	393	138	83	19553							
	52314	90889	36679	8611	5555	5214	10951	1996	53185	15821	1166	213377							
TOTAL		143203		45290		10769		12947		69006		100							
< 16	14,59	13,91	0,03	0,01	0,25	0,20	0,00	0,00	0,28	0,21	0,35	29,33							
d 16-19	2,05	2,29	0,52	0,31	1,17	1,07	0,22	0,10	1,91	1,47	0,02	7,76							
d 20-24	1,14	2,27	1,53	0,70	0,87	0,86	0,82	0,28	3,22	1,83	0,02	8,50							
d 25-29	0,19	2,49	2,38	0,77	0,23	0,23	0,93	0,24	3,54	1,23	0,03	7,49							
d 30-34	0,13	2,60	2,51	0,57	0,04	0,05	0,68	0,13	3,23	0,75	0,01	6,71							
d 35-39	0,14	2,54	2,40	0,45	0,02	0,02	0,56	0,07	2,98	0,54	0,01	6,21							
d 40-44	0,17	2,34	2,24	0,34	0,01	0,01	0,50	0,05	2,75	0,40	0,02	5,67							
d 45-49	0,25	2,10	1,79	0,27	0,00	0,01	0,43	0,03	2,23	0,31	0,01	4,91							
d 50-54	0,39	2,30	1,70	0,24	0,01	0,00	0,42	0,03	2,12	0,27	0,01	5,09							
d 55-59	0,69	2,19	1,21	0,19	0,00	0,00	0,35	0,01	1,56	0,21	0,01	4,67							
d 60-64	1,09	1,98	0,72	0,13	0,00	0,00	0,19	0,01	0,91	0,13	0,01	4,12							
d 65 m-s	3,68	5,58	0,16	0,06	0,00	0,00	0,02	0,00	0,18	0,06	0,04	9,16							
	24,52	42,60	17,19	4,04	2,60	2,44	5,13	0,94	24,93	7,41	0,55	100,00							
		67,11		21,23		5,05		6,07		32,34									

POBLACION ACTIVA SEGUN LOS SECTORES ECONOMICOS, EDAD, SEXO (EXCEPT. BUSCAN PRIMER EMPLEO
 EDADES SECTOR PRIMARIO SECTOR SECUNDARIO SECTOR TERCARIO NO CONSTA TOTALES
 HOMBRES MUJERES HOMBRES MUJERES HOMBRES MUJERES HOMBRES MUJERES

CAMPO DE GIBRALTAR

EDADES	SECTOR PRIMARIO HOMBRES	SECTOR PRIMARIO MUJERES	SECTOR SECUNDARIO HOMBRES	SECTOR SECUNDARIO MUJERES	SECTOR TERCARIO HOMBRES	SECTOR TERCARIO MUJERES	NO CONSTA HOMBRES	NO CONSTA MUJERES	TOTALES
< 16	12	2	13	1	39	26	4	5	102
d 16-19	430	44	433	110	734	656	98	55	2560
d 20-24	684	60	1711	263	2224	1637	400	125	7104
d 25-29	677	35	2434	363	3357	1597	604	143	9210
d 30-34	518	13	2605	253	3148	1105	538	120	8300
d 35-39	489	11	2605	167	2697	846	520	86	7421
d 40-44	494	15	2394	139	2473	605	485	61	6666
d 45-49	505	6	1808	84	2100	508	335	40	5386
d 50-54	552	7	1549	60	2094	457	323	38	5080
d 55-59	508	7	1031	47	1536	358	250	35	3772
d 60-64	306	4	431	20	1048	243	144	19	2215
> 65	47	3	73	6	239	107	31	15	521

	5222	207	17087	1513	21689	8145	3732	742	58337
		5429		18600		29834		4474	100

< 16	0,02	0,00	0,02	0,00	0,07	0,04	0,01	0,01	0,17
d 16-19	0,74	0,08	0,74	0,19	1,26	1,12	0,17	0,09	4,39
d 20-24	1,17	0,10	2,93	0,45	3,81	2,81	0,69	0,21	12,18
d 25-29	1,16	0,06	4,17	0,62	5,75	2,74	1,04	0,25	15,79
d 30-34	0,89	0,02	4,47	0,43	5,40	1,89	0,92	0,21	14,23
d 35-39	0,84	0,02	4,47	0,29	4,62	1,45	0,89	0,15	12,72
d 40-44	0,85	0,03	4,10	0,24	4,24	1,04	0,83	0,10	11,43
d 45-49	0,87	0,01	3,10	0,14	3,60	0,87	0,57	0,07	9,23
d 50-54	0,95	0,01	2,66	0,10	3,59	0,78	0,55	0,07	8,71
d 55-59	0,87	0,01	1,77	0,08	2,63	0,61	0,43	0,06	6,47
d 60-64	0,52	0,01	0,74	0,03	1,80	0,42	0,25	0,03	3,80
> 65	0,08	0,01	0,13	0,01	0,41	0,18	0,05	0,03	0,89

	8,95	0,35	29,29	2,59	37,18	13,96	6,40	1,27	100,00
		9,31		31,88		51,14		7,67	

POBLACION ACTIVA SEGUN LAS RAMAS, EDAD Y SEXO

EDADES	AGRICULTURA-PESCA		MINERIA-ENERGIA		INDUSTRIA		CONSTRUCCION		COMER-HOST-REPAR		TRANSP-COMUNICACI		OTROS SERVICIOS		NO CLASIFICADOS		TOTAL
	HOMBRES	MUJERES	HOMBRES	MUJERES	HOMBRES	MUJERES	HOMBRES	MUJERES	HOMBRES	MUJERES	HOMBRES	MUJERES	HOMBRES	MUJERES	HOMBRES	MUJERES	
CAMPO DE GIBRALTAR																	
< 16	12	2	1	0	10	1	2	0	31	7	3	0	5	19	4	5	102
d 16-19	330	44	16	8	235	90	182	12	561	313	55	26	118	317	98	55	2460
d 20-24	684	60	115	15	810	213	786	35	1205	653	343	78	676	908	400	125	7104
d 25-29	677	35	219	36	1135	289	1080	38	1414	490	634	85	1309	1022	604	143	9210
d 30-34	518	13	246	25	1278	207	1081	21	1033	248	613	52	1502	805	538	120	8300
d 35-39	489	11	378	17	1143	130	1084	20	817	219	625	29	1255	598	520	86	7421
d 40-44	494	15	416	9	954	118	1024	12	800	210	564	29	1109	366	485	61	6666
d 45-49	505	6	270	4	643	68	895	12	779	155	474	16	847	337	335	40	5386
d 50-54	552	7	196	8	552	45	801	7	737	168	489	12	869	277	323	38	5080
d 55-59	508	4	199	4	379	38	557	5	581	109	342	11	613	238	250	35	3772
d 60-64	306	4	199	2	185	16	227	2	405	78	181	13	462	152	144	19	2215
d 65 m-s	47	3	4	0	43	6	26	0	135	43	21	1	85	65	31	15	521
	5122	207	1975	128	7367	1221	7745	164	8498	2693	4344	352	8848	5102	3732	742	58237
	5329			2103		8588		7909		11191		4696		13950		4474	100
< 16	0,02	0,00	0,00	0,00	0,02	0,00	0,00	0,00	0,05	0,01	0,01	0,00	0,01	0,03	0,01	0,01	0,18
d 16-19	0,57	0,08	0,03	0,01	0,40	0,15	0,31	0,02	0,96	0,54	0,09	0,04	0,20	0,54	0,17	0,09	4,22
d 20-24	1,17	0,10	0,20	0,03	1,39	0,37	1,35	0,06	2,07	1,12	0,59	0,13	1,16	1,56	0,69	0,21	12,20
d 25-29	1,16	0,06	0,38	0,06	1,95	0,50	1,85	0,07	2,43	0,84	1,09	0,15	2,25	1,75	1,04	0,25	15,81
d 30-34	0,89	0,02	0,42	0,04	2,19	0,36	1,86	0,04	1,77	0,43	1,05	0,09	2,58	1,38	0,92	0,21	14,25
d 35-39	0,84	0,02	0,65	0,03	1,96	0,22	1,86	0,03	1,40	0,38	1,07	0,05	2,15	1,03	0,89	0,15	12,74
d 40-44	0,85	0,03	0,71	0,02	1,64	0,20	1,76	0,02	1,37	0,36	0,97	0,05	1,90	0,63	0,83	0,10	11,45
d 45-49	0,87	0,01	0,66	0,01	1,10	0,12	1,54	0,02	1,34	0,27	0,81	0,03	1,45	0,58	0,58	0,07	9,25
d 50-54	0,95	0,01	0,34	0,01	0,95	0,08	1,38	0,01	1,27	0,29	0,84	0,02	1,49	0,48	0,55	0,07	8,72
d 55-59	0,87	0,01	0,16	0,01	0,65	0,07	0,96	0,01	1,00	0,19	0,59	0,02	1,05	0,41	0,43	0,06	6,48
d 60-64	0,53	0,01	0,03	0,00	0,32	0,03	0,39	0,00	0,70	0,13	0,31	0,02	0,79	0,26	0,25	0,03	3,80
d 65 m-s	0,08	0,01	0,01	0,00	0,07	0,01	0,04	0,00	0,23	0,07	0,04	0,00	0,14	0,11	0,05	0,03	0,89
	8,80	0,36	3,39	0,22	12,65	2,10	13,30	0,28	14,59	4,62	7,46	0,60	15,19	8,76	6,41	1,27	100,00
	9,15			3,61		14,75		13,58		19,22		8,06		23,95		7,68	

POBLACION ACTIVA SEGUN LA OCUPACION

EADAES	EMPRESARIOS		AUTONOMOS		COOPERATIVISTAS		TRABAJADORES FIJOS		TRABAJADORES EVENTUA		SIN SALARIO		NO CLASIFICADOS		TOTAL
	HOMBRES	MUJERES	HOMBRES	MUJERES	HOMBRES	MUJERES	HOMBRES	MUJERES	HOMBRES	MUJERES	HOMBRES	MUJERES	HOMBRES	MUJERES	
CAMPO DE GIBRALTAR															
< 16	0	0	5	2	1	0	14	7	28	18	17	3	4	4	102
d 16-19	9	2	65	28	3	3	284	165	1119	619	87	27	31	21	2460
d 20-24	36	12	231	110	25	16	1189	650	3350	1209	136	51	48	37	7104
d 25-29	78	18	503	126	36	7	2748	1143	3548	787	89	31	71	26	9210
d 30-34	155	19	497	105	43	5	3450	939	2502	384	57	19	56	20	8300
d 35-39	200	23	602	136	27	1	3483	979	1921	236	45	26	32	9	7421
d 40-44	192	33	609	140	37	5	3210	459	1721	160	38	20	37	3	6666
d 45-49	185	13	602	99	20	4	2452	367	1428	132	28	18	35	5	5386
d 50-54	166	20	652	94	22	4	2295	303	1321	109	32	22	26	10	5080
d 55-59	139	18	544	76	18	2	1627	257	945	66	23	21	29	7	3772
d 60-64	103	13	323	38	6	2	959	169	499	45	22	16	17	3	2215
d 65 m-s	55	12	127	32	1	3	108	50	76	9	10	14	11	11	521
	1318	183	4760	986	239	52	21819	5488	18458	3774	584	268	397	156	58237
	1501	5746	27307	852	553	100									
< 16	0,00	0,00	0,01	0,00	0,00	0,00	0,02	0,01	0,05	0,03	0,03	0,01	0,01	0,01	0,18
d 16-19	0,02	0,00	0,11	0,05	0,01	0,01	0,49	0,28	1,92	1,06	0,15	0,05	0,05	0,04	4,22
d 20-24	0,06	0,02	0,40	0,19	0,04	0,03	2,04	1,12	5,75	2,08	0,23	0,09	0,08	0,06	12,20
d 25-29	0,13	0,03	0,86	0,22	0,06	0,01	4,72	1,96	6,09	1,35	0,15	0,05	0,12	0,04	15,81
d 30-34	0,27	0,03	0,85	0,18	0,07	0,01	5,92	1,61	4,30	0,66	0,10	0,03	0,10	0,03	14,25
d 35-39	0,34	0,04	1,03	0,23	0,05	0,00	5,98	1,68	3,30	0,41	0,08	0,04	0,05	0,02	12,74
d 40-44	0,33	0,06	1,05	0,24	0,06	0,01	5,51	0,79	2,96	0,27	0,07	0,03	0,06	0,01	11,45
d 45-49	0,32	0,02	1,03	0,17	0,03	0,01	4,21	0,63	2,45	0,23	0,05	0,03	0,06	0,01	9,25
d 50-54	0,29	0,03	1,12	0,16	0,04	0,01	3,94	0,52	2,27	0,19	0,05	0,04	0,04	0,02	8,72
d 55-59	0,24	0,03	0,93	0,13	0,03	0,00	2,79	0,44	1,62	0,11	0,04	0,04	0,05	0,01	6,48
d 60-64	0,18	0,02	0,55	0,07	0,01	0,00	1,65	0,29	0,86	0,08	0,04	0,03	0,03	0,01	3,80
d 65 m-s	0,09	0,02	0,22	0,05	0,00	0,01	0,19	0,09	0,13	0,02	0,02	0,02	0,02	0,02	0,89
	2,26	0,31	8,17	1,69	0,41	0,09	37,47	9,42	31,69	6,48	1,00	0,46	0,68	0,27	100,00
	2,58	9,87	46,89	0,50	1,46	0,95	38,18								

POBLACION ACTIVA: OCUPACION SEGUN RAMAS DE ACTIVIDAD

RAMAS DE ACTIVIDAD	EMPRESARIOS		AUTONOMOS		COOPERTAIIVISTAS		TRABAJ FIJOS		TRABAJ EVENTUAL		TRABAJ SIN SALAR		TOTAL
	HOMBRES	MUJERES	HOMBRES	MUJERES	HOMBRES	MUJERES	HOMBRES	MUJERES	HOMBRES	MUJERES	HOMBRES	MUJERES	
CAMPO DE GIBRALTAR													
AGR-GANAD	49	0	516	11	9	0	532	27	1733	109	75	5	3082
PESCA	84	0	126	1	3	0	898	13	907	36	156	3	2250
MIN-ENERGI	6	0	43	1	8	0	1453	99	461	28	1	0	2103
INDUSTRIA	213	13	473	56	49	19	4016	541	2541	567	50	15	8592
CONSTRUCC	107	1	264	5	35	1	1272	55	5986	97	18	2	7920
COM-HOS-RE	540	114	1946	542	55	13	2913	872	2764	1009	222	115	11194
TRANS-COMU	86	5	529	14	36	1	2677	212	987	117	16	1	4699
OTR SERVIC	143	39	606	304	23	15	6551	2954	1439	1623	32	116	13954
NO CLASIF	91	11	310	49	21	3	1528	416	1650	189	16	11	4478
	1319	183	4813	983	239	52	21840	5189	18468	3775	586	268	58272
		1502		5796		291		27029		22243		854	100
AGR-GANAD	0,08	0,00	0,89	0,02	0,02	0,00	0,91	0,05	2,97	0,19	0,13	0,01	5,29
PESCA	0,14	0,00	0,22	0,00	0,01	0,00	1,54	0,02	1,56	0,06	0,27	0,01	3,86
MIN-ENERGI	0,01	0,00	0,07	0,00	0,01	0,00	2,49	0,17	0,79	0,05	0,00	0,00	3,61
INDUSTRIA	0,37	0,02	0,81	0,10	0,08	0,03	6,89	0,93	4,36	0,97	0,09	0,03	14,74
CONSTRUCC	0,18	0,00	0,45	0,01	0,06	0,00	2,18	0,09	10,27	0,17	0,03	0,00	13,59
COM-HOS-RE	0,93	0,20	3,34	0,93	0,09	0,02	5,00	1,50	4,74	1,73	0,38	0,20	19,21
TRANS-COMU	0,15	0,01	0,91	0,02	0,06	0,00	4,59	0,36	1,69	0,20	0,03	0,00	8,06
OTR SERVIC	0,25	0,07	1,04	0,52	0,04	0,03	11,24	5,07	2,47	2,79	0,05	0,20	23,95
NO CLASIF	0,16	0,02	0,53	0,08	0,04	0,01	2,62	0,71	2,83	0,32	0,03	0,02	7,68
	2,26	0,31	8,26	1,69	0,41	0,09	37,48	8,90	31,69	6,48	1,01	0,46	100,00
		2,58		9,95		0,50		46,38		38,17		1,47	

NIVEL DE ESTUDIOS DE LA POBLACION ACTIVA

OCUPACION	SIN ESTUDIOS		ESTUDIOS PRIMARI		EGB/Bach Element		FP 1/ FP 2		Bach Sup/BUP/COU		TITULADOS MEDIOS		TITULADOS SUPERIOR		N CLASIF	TOTAL
	HOMBRES	MUJERES	HOMBRES	MUJERES	HOMBRES	MUJERES	HOMBRES	MUJERES	HOMBRES	MUJERES	HOMBRES	MUJERES	HOMBRES	MUJERES		
CAMPO DE GIBRALTAR																
EMPRESARIO	718	105	87	11	179	19	39	3	169	19	43	5	87	20	1	1505
AUTONOMOS	3107	549	454	99	533	132	117	42	292	75	81	45	223	43	1	5793
COOPERTIVI	137	19	14	6	42	17	17	4	17	4	68	1	10	1	0	357
TRAB F.I.JOS	11782	2243	1478	207	3413	920	1148	305	2232	540	856	689	874	284	9	26980
TRAB EVENT	12502	1765	1929	268	2239	866	882	274	566	325	150	182	182	95	5	22230
TRAB S S R	380	134	37	19	99	41	11	11	44	36	5	13	5	14	0	849
OTROS	251	67	16	6	55	43	17	3	32	17	8	9	21	11	0	556
	28877	4882	4015	616	6560	2038	2231	642	3352	1016	1211	944	1402	468	16	58270
		33759		4631		8598		2873		4368		2155		1870		100
EMPRESARIO	1,23	0,18	0,15	0,02	0,31	0,03	0,07	0,01	0,29	0,03	0,07	0,01	0,15	0,03	0,00	2,58
AUTONOMOS	5,33	0,94	0,78	0,17	0,91	0,23	0,20	0,07	0,50	0,13	0,14	0,08	0,38	0,07	0,00	9,94
COOPERTIVI	0,24	0,03	0,02	0,01	0,07	0,03	0,03	0,01	0,03	0,01	0,12	0,00	0,02	0,00	0,00	0,61
TRAB F.I.JOS	20,22	3,85	2,54	0,36	5,86	1,58	1,97	0,52	3,83	0,93	1,47	1,18	1,50	0,49	0,02	46,30
TRAB EVENT	21,46	3,03	3,31	0,46	3,84	1,49	1,51	0,47	0,97	0,56	0,26	0,31	0,31	0,16	0,01	38,15
TRAB S S R	0,65	0,23	0,06	0,03	0,17	0,07	0,02	0,02	0,08	0,06	0,01	0,02	0,01	0,02	0,00	1,46
OTROS	0,43	0,11	0,03	0,01	0,09	0,07	0,03	0,01	0,05	0,03	0,01	0,02	0,04	0,02	0,00	0,95
	49,56	8,38	6,89	1,06	11,26	3,50	3,83	1,10	5,75	1,74	2,08	1,62	2,41	0,80	0,03	100,00
		57,94		7,95		14,76		4,93		7,50		3,70		3,21		

POBLACION ACTIVA : LUGAR DE TRABAJO

LUGAR DE TRABAJO	AGRICULTU	PESCA	MIN-ENERG	INDUSTRIA	CONSTRUCC	COM-HOST	TRANS-COM	OTRO SERV	NO CLASIF	TOTAL
CAMPO DE GIBRALTAR										
en mism mu	1968	1675	636	4357	3033	7619	3546	10781	2379	35994
sin l. fij	0	0	0	0	0	0	0	0	0	0
en comarca	142	97	115	1384	406	498	274	920	328	4164
en provinc	34	1	996	706	256	214	101	501	304	3113
en Andaluc	49	10	4	55	213	271	41	205	50	898
en España	4	19	12	29	52	52	35	140	19	362
en Extranj	2	5	3	143	166	186	49	136	91	781
no clasifi	0	0	0	0	0	0	0	0	0	0
	<u>2199</u>	<u>1807</u>	<u>1766</u>	<u>6674</u>	<u>4126</u>	<u>8840</u>	<u>4046</u>	<u>12683</u>	<u>3171</u>	<u>45312</u>
										100
en mism mu	4,34	3,70	1,40	9,62	6,69	16,81	7,83	23,79	5,25	79,44
sin l. fij	0,00	0,00	0,00	0,00	0,00	0,00	0,00	0,00	0,00	0,00
en comarca	0,31	0,21	0,25	3,05	0,90	1,10	0,60	2,03	0,72	9,19
en provinc	0,08	0,00	2,20	1,56	0,56	0,47	0,22	1,11	0,67	6,87
en Andaluc	0,11	0,02	0,01	0,12	0,47	0,60	0,09	0,45	0,11	1,98
en España	0,01	0,04	0,03	0,06	0,11	0,11	0,08	0,31	0,04	0,80
en Extranj	0,00	0,01	0,01	0,32	0,37	0,41	0,11	0,30	0,20	1,72
no clasifi	0,00	0,00	0,00	0,00	0,00	0,00	0,00	0,00	0,00	0,00
	<u>4,85</u>	<u>3,99</u>	<u>3,90</u>	<u>14,73</u>	<u>9,11</u>	<u>19,51</u>	<u>8,93</u>	<u>27,99</u>	<u>7,00</u>	<u>100,00</u>

POBLACION ACTIVA PARADA: SECTORES ECONOMICOS

EIDADES	PRIMARIO		SECUNDARIO		TERCIARIO		NO CONSTA		TOTAL
	HOMBRES	MUJERES	HOMBRES	MUJERES	HOMBRES	MUJERES	HOMBRES	MUJERES	
CAMPO DE GIBRALTAR									
< 16	1	0	1	0	2	2	0	1	7
d 16-19	95	12	136	25	211	161	38	8	686
d 20-24	206	18	769	93	594	437	188	40	2345
d 25-29	206	10	951	139	635	319	202	37	2499
d 30-34	121	2	792	65	370	174	173	26	1723
d 35-39	114	5	678	54	262	75	143	13	1344
d 40-44	108	2	593	41	239	45	123	10	1161
d 45-49	96	0	563	23	179	41	85	8	995
d 50-54	134	2	476	18	206	29	82	11	958
d 55-59	99	1	404	11	147	13	70	5	750
d 60-64	54	0	185	5	101	8	36	2	391
d 65 m-s	10	0	21	0	14	0	7	1	53
	1244	52	5569	474	2960	1304	1147	162	12912
		1296		6043		4264		1309	100
< 16	0,01	0,00	0,01	0,00	0,02	0,02	0,00	0,01	0,05
d 16-19	0,74	0,09	1,05	0,19	1,63	1,25	0,29	0,06	5,31
d 20-24	1,60	0,14	5,96	0,72	4,60	3,38	1,46	0,31	18,16
d 25-29	1,60	0,08	7,37	1,08	4,92	2,47	1,56	0,29	19,35
d 30-34	0,94	0,02	6,13	0,50	2,87	1,35	1,34	0,20	13,34
d 35-39	0,88	0,04	5,25	0,42	2,03	0,58	1,11	0,10	10,41
d 40-44	0,84	0,02	4,59	0,32	1,85	0,35	0,95	0,08	8,99
d 45-49	0,74	0,00	4,36	0,18	1,39	0,32	0,66	0,06	7,71
d 50-54	1,04	0,02	3,69	0,14	1,60	0,22	0,64	0,09	7,42
d 55-59	0,77	0,01	3,13	0,09	1,14	0,10	0,54	0,04	5,81
d 60-64	0,42	0,00	1,43	0,04	0,78	0,06	0,28	0,02	3,03
d 65 m-s	0,08	0,00	0,16	0,00	0,11	0,00	0,05	0,01	0,41
	9,63	0,40	43,13	3,67	22,92	10,10	8,88	1,25	100,00
		10,04		46,80		33,02		10,14	

NIVEL DE ESTUDIOS DE LA POBLACION EN PARO

EDAD	SIN ESTUDIOS		ESTUD PRIMARIOS		EGE-BE		FP 1		FP 2		BUP-COU		TITUL MEDIOS		TITUL SUPERIOR		NO CONSTA		TOTAL	
	HOMBRES	MUJERES	HOMBRES	MUJERES	HOMBRES	MUJERES	HOMBRES	MUJERES	HOMBRES	MUJERES	HOMBRES	MUJERES	HOMBRES	MUJERES	HOMBRES	MUJERES	HOMBRES	MUJERES		
< 16	382	247	61	51	86	122	3	1	0	1	0	0	0	0	0	0	0	0	1	955
d 16-19	1788	1230	346	216	705	875	89	91	37	68	0	5	2	2	0	0	0	0	0	5454
d 20-24	1747	947	328	163	900	689	378	225	211	268	32	98	27	24	2	1	2	2	1	6040
d 25-29	1410	381	241	61	403	197	195	81	134	112	38	82	55	72	2	0	2	0	0	3464
d 30-34	1109	161	152	17	145	62	43	27	51	39	16	34	25	31	0	0	0	0	0	1912
d 35-39	979	110	102	13	88	28	17	6	37	15	7	10	8	7	0	0	0	0	0	1427
d 40-44	949	94	54	6	41	10	8	3	19	4	7	5	4	1	0	0	0	0	0	1205
d 45-49	832	64	43	5	31	10	7	2	12	2	4	1	4	1	0	0	0	0	0	1018
d 50-54	831	58	22	3	25	1	6	1	8	1	3	0	7	1	0	0	0	0	0	967
d 55-59	680	30	39	3	16	2	4	0	5	0	7	3	1	0	0	0	0	0	0	790
d 60-64	311	15	18	1	10	0	2	0	6	0	1	0	3	0	0	0	0	0	0	367
d 65 m-s	89	8	6	0	3	2	2	0	3	0	0	1	1	1	0	0	0	0	0	116
	11107	3345	1412	539	2453	1998	754	437	523	510	115	239	137	140	4	2	4	2	23715	100
		14452		1951		4451		1191		1033		354		277		6				
< 16	1,61	1,04	0,26	0,22	0,36	0,51	0,01	0,00	0,00	0,00	0,00	0,00	0,00	0,00	0,00	0,00	0,00	0,00	0,00	4,03
d 16-19	7,54	5,19	1,46	0,91	2,97	3,69	0,38	0,38	0,16	0,29	0,00	0,02	0,01	0,01	0,00	0,00	0,00	0,00	0,00	23,00
d 20-24	7,37	3,99	1,38	0,69	3,80	2,91	1,59	0,95	0,89	1,13	0,13	0,41	0,11	0,10	0,01	0,00	0,01	0,00	0,00	25,47
d 25-29	5,95	1,61	1,02	0,26	1,70	0,83	0,82	0,34	0,57	0,47	0,16	0,35	0,23	0,30	0,01	0,00	0,01	0,00	0,00	14,61
d 30-34	4,68	0,68	0,64	0,07	0,61	0,26	0,18	0,11	0,22	0,16	0,07	0,14	0,11	0,13	0,00	0,00	0,00	0,00	0,00	8,06
d 35-39	4,13	0,46	0,43	0,05	0,37	0,12	0,07	0,03	0,16	0,06	0,03	0,04	0,03	0,03	0,00	0,00	0,00	0,00	0,00	6,02
d 40-44	4,00	0,40	0,23	0,03	0,17	0,04	0,03	0,01	0,08	0,02	0,03	0,02	0,02	0,00	0,00	0,00	0,00	0,00	0,00	5,08
d 45-49	3,51	0,27	0,18	0,02	0,13	0,04	0,03	0,01	0,05	0,01	0,02	0,00	0,02	0,00	0,00	0,00	0,00	0,00	0,00	4,29
d 50-54	3,50	0,24	0,09	0,01	0,11	0,00	0,03	0,00	0,03	0,00	0,01	0,00	0,03	0,00	0,00	0,00	0,00	0,00	0,00	4,08
d 55-59	2,87	0,13	0,16	0,01	0,07	0,01	0,02	0,00	0,02	0,00	0,03	0,01	0,00	0,00	0,00	0,00	0,00	0,00	0,00	3,33
d 60-64	1,31	0,06	0,08	0,00	0,04	0,00	0,01	0,00	0,03	0,00	0,00	0,00	0,01	0,00	0,00	0,00	0,00	0,00	0,00	1,55
d 65 m-s	0,38	0,03	0,03	0,00	0,01	0,01	0,01	0,00	0,01	0,00	0,00	0,00	0,00	0,00	0,00	0,00	0,00	0,00	0,00	0,49
	46,84	14,10	5,95	2,27	10,34	8,43	3,18	1,84	2,21	2,15	0,48	1,01	0,58	0,59	0,02	0,01	0,02	0,01	0,00	100,00
		60,94		8,23		18,77		5,02	4,36			1,49		1,17						0,03

CAMPO DE GIBRALTAR

POBLACION ACTIVA PARADA SEGUN LA SITUACION EN LA OCUPACION

EDAD	EMPRESARIOS		AUTONOMOS		COOPERATIVISTAS		TRABAJ FIJOS		TRABAJ EVENTUAL		TRAB SIN SALARIO		OTROS NO CLASIF		TOTAL
	HOMBRES	MUJERES	HOMBRES	MUJERES	HOMBRES	MUJERES	HOMBRES	MUJERES	HOMBRES	MUJERES	HOMBRES	MUJERES	HOMBRES	MUJERES	
CAMPO DE GIBRALTAR															
< 16	0	0	0	0	0	0	0	0	4	2	0	0	0	0	7
d 16-19	2	0	2	0	0	0	14	12	440	185	2	2	20	7	686
d 20-24	3	0	8	8	3	0	75	62	1626	493	7	4	35	21	2345
d 25-29	2	0	28	3	9	2	164	79	1737	401	8	5	46	15	2499
d 30-34	3	1	22	6	7	1	126	55	1257	193	3	0	38	11	1723
d 35-39	4	1	29	2	2	0	161	29	981	109	1	1	19	5	1344
d 40-44	3	0	16	2	2	1	118	20	896	75	4	0	24	1	1162
d 45-49	7	0	21	4	1	1	96	21	779	44	2	0	17	2	995
d 50-54	2	1	33	1	5	1	132	15	699	38	2	0	14	2	945
d 55-59	1	0	24	1	2	0	101	10	593	19	5	1	17	1	775
d 60-64	2	0	14	0	0	1	65	3	301	10	1	0	12	1	410
d 65 m-s	0	0	5	0	0	0	2	1	38	1	3	0	4	2	56
	29	3	202	27	31	7	1054	307	9351	1570	38	13	246	69	12947
		32		229	38	38		1361		10921		51		315	100
< 16	0,00	0,00	0,00	0,00	0,00	0,00	0,00	0,00	0,03	0,02	0,00	0,00	0,00	0,01	0,05
d 16-19	0,02	0,00	0,02	0,00	0,00	0,00	0,11	0,09	3,40	1,43	0,02	0,02	0,15	0,05	5,30
d 20-24	0,02	0,00	0,06	0,06	0,02	0,00	0,58	0,48	12,56	3,81	0,05	0,03	0,27	0,16	18,11
d 25-29	0,02	0,00	0,22	0,02	0,07	0,02	1,27	0,61	13,42	3,10	0,06	0,04	0,36	0,12	19,30
d 30-34	0,02	0,01	0,17	0,05	0,05	0,01	0,97	0,42	9,71	1,49	0,02	0,00	0,29	0,08	13,31
d 35-39	0,03	0,01	0,22	0,02	0,02	0,00	1,24	0,22	7,58	0,84	0,01	0,01	0,15	0,04	10,38
d 40-44	0,02	0,00	0,12	0,02	0,02	0,01	0,91	0,15	6,92	0,58	0,03	0,00	0,19	0,01	8,98
d 45-49	0,05	0,00	0,16	0,03	0,01	0,01	0,74	0,16	6,02	0,34	0,02	0,00	0,13	0,02	7,69
d 50-54	0,02	0,01	0,25	0,01	0,04	0,01	1,02	0,12	5,40	0,29	0,02	0,00	0,11	0,02	7,30
d 55-59	0,01	0,00	0,19	0,01	0,02	0,00	0,78	0,08	4,58	0,15	0,04	0,01	0,13	0,01	5,99
d 60-64	0,02	0,00	0,11	0,00	0,00	0,01	0,50	0,02	2,32	0,08	0,01	0,00	0,09	0,01	3,17
d 65 m-s	0,00	0,00	0,04	0,00	0,00	0,00	0,02	0,01	0,29	0,01	0,02	0,00	0,03	0,02	0,43
	0,22	0,02	1,56	0,21	0,24	0,05	8,14	2,37	72,23	12,13	0,29	0,10	1,90	0,53	100,00
		0,25		1,77	0,29	0,29		10,51		84,35		0,39		2,43	

POBLACION NO ACTIVA SEGUN LA ACTIVIDAD

EDAD	SERV MILI		RET- JUB-PENS		RENTISTA		ESCOL-ESTUD		AMAS DE CASA		INCAPACITADOS		NO CNSTA		TOTAL
	HOMBRES	MUJERES	HOMBRES	MUJERES	HOMBRES	MUJERES	HOMBRES	MUJERES	HOMBRES	MUJERES	HOMBRES	MUJERES	HOMBRES	MUJERES	
CAMPO DE GIBRALTAR															
< 16	2	0	0	0	3	2	23377	21829	24	405	31	14	7691	7421	60799
d 16-19	575	0	3	3	12	7	3622	3144	73	1684	64	33	33	24	9274
d 20-24	1030	10	8	8	36	13	1161	1246	44	3461	100	63	59	54	7285
d 25-29	37	29	22	22	4	5	179	159	34	5034	93	62	40	37	5735
d 30-34	3	49	36	36	4	4	45	49	38	5367	103	61	26	32	5817
d 35-39	6	84	45	45	3	0	50	43	29	5298	108	30	16	8	5720
d 40-44	6	150	64	64	2	6	41	38	25	4840	130	34	14	10	5360
d 45-49	5	277	146	146	5	8	33	18	24	4288	174	25	22	5	5030
d 50-54	4	547	285	285	9	3	22	11	44	4546	191	41	23	13	5739
d 55-59	4	1161	579	579	10	7	12	6	29	4024	237	45	15	16	6145
d 60-64	2	1996	935	935	11	4	8	3	35	3209	246	52	27	19	6547
d 65 m-s	1	7473	5947	5947	32	34	12	23	108	5639	142	161	63	104	19739
	1675	11776	8070	8070	131	93	28562	26569	507	47795	1619	621	8029	7743	143190
			19846	19846	224	224	55131	55131		48302	2240			15772	100
< 16	0,00	0,00	0,00	0,00	0,00	0,00	16,33	15,24	0,02	0,28	0,02	0,01	5,37	5,18	42,46
d 16-19	0,40	0,00	0,00	0,01	0,03	0,01	2,53	2,20	0,05	1,18	0,04	0,02	0,02	0,02	6,48
d 20-24	0,72	0,01	0,01	0,01	0,03	0,01	0,81	0,87	0,03	2,42	0,07	0,04	0,04	0,04	5,09
d 25-29	0,03	0,02	0,02	0,00	0,00	0,00	0,13	0,11	0,02	3,52	0,06	0,04	0,03	0,03	4,01
d 30-34	0,00	0,03	0,03	0,00	0,00	0,00	0,03	0,03	0,03	3,75	0,07	0,04	0,02	0,02	4,06
d 35-39	0,00	0,06	0,03	0,00	0,00	0,00	0,03	0,03	0,02	3,70	0,08	0,02	0,01	0,01	3,99
d 40-44	0,00	0,10	0,04	0,00	0,00	0,00	0,03	0,03	0,02	3,38	0,09	0,02	0,01	0,01	3,74
d 45-49	0,00	0,19	0,10	0,00	0,00	0,01	0,02	0,01	0,02	2,99	0,12	0,02	0,02	0,00	3,51
d 50-54	0,00	0,38	0,20	0,01	0,01	0,00	0,02	0,01	0,03	3,17	0,13	0,03	0,02	0,01	4,01
d 55-59	0,00	0,81	0,40	0,01	0,01	0,00	0,01	0,00	0,02	2,81	0,17	0,03	0,01	0,01	4,29
d 60-64	0,00	1,39	0,65	0,01	0,01	0,00	0,01	0,00	0,02	2,24	0,17	0,04	0,02	0,01	4,57
d 65 m-s	0,00	5,22	4,15	0,02	0,02	0,02	0,01	0,02	0,08	3,94	0,10	0,11	0,04	0,07	13,79
	1,17	8,22	5,64	0,09	0,06	0,06	19,95	18,56	0,35	33,38	1,13	0,43	5,61	5,41	100,00
			13,86	0,16	0,16	0,16	38,50	38,50		33,73	1,56			11,01	

NIVEL DE ESTUDIOS DE LA POBLACION DEL CAMPO DE GIBRALTAR

EDAD	SIN ESTUDIOS		ESTUD PRIMARIOS		EGB - Bach. E. Iemen		FP 1 - FP 2		BUP-COU		TITUL MEDIOS		TITUL SUPERIORES		NO CONSTA		TOTAL
	HOMBRES	MUJERES	HOMBRES	MUJERES	HOMBRES	MUJERES	HOMBRES	MUJERES	HOMBRES	MUJERES	HOMBRES	MUJERES	HOMBRES	MUJERES	HOMBRES	MUJERES	
< 5 años	7524	7349	8	14	0	0	0	0	0	0	0	0	0	0	0	0	16927
d 5 a 9	9486	9057	505	477	432	434	0	0	0	0	0	0	0	0	156	142	20689
d 10 a 14	8997	8380	517	494	1165	1128	9	5	29	22	0	1	0	0	4	3	20754
d 15 a 19	4784	4376	690	642	3686	3772	611	348	857	929	5	18	15	10	7	7	20757
d 20 a 24	3662	3631	776	655	2295	2226	1036	554	1390	1377	95	237	81	96	10	3	18124
d 25 a 29	3560	4035	762	755	1481	1416	680	424	920	718	272	382	307	232	22	6	15972
d 30 a 34	3688	4467	670	701	1095	925	382	160	760	446	261	295	306	164	2	6	14328
d 35 a 39	3953	4767	590	538	631	403	158	51	372	165	194	118	211	52	10	8	13250
d 40 a 44	4206	4667	463	386	410	248	91	24	215	110	109	74	135	42	7	7	12095
d 45 a 49	3994	4382	345	293	323	192	77	11	184	66	81	45	124	29	0	4	10857
d 50 a 54	4277	4873	307	264	214	132	47	17	119	78	60	49	93	29	2	5	9943
d 55 a 59	4006	4597	271	224	177	86	30	8	107	49	40	30	71	12	1	3	8780
d 60 a 64	3640	4141	204	181	111	56	24	4	71	41	36	19	63	15	4	1	6856
d 65 a 69	2575	3600	144	92	46	21	10	4	56	12	28	16	36	9	0	2	5741
d 70 a 74	2201	3150	66	84	22	23	7	1	20	6	8	15	25	7	1	1	4259
d 75 a 79	1515	2507	45	56	10	9	2	0	10	6	5	9	15	4	0	1	2311
d 80 a 84	758	1438	18	26	4	3	1	2	1	1	0	5	5	0	0	0	1168
> de 85	308	811	10	17	4	3	1	2	1	1	0	5	5	0	0	0	
	73134	80228	6391	5899	12932	11724	3431	1696	5629	4260	1424	1526	1750	806	1297	1170	213297
	153362			12290		24656		5127	9889		2950		2556		2467		100
< 5 años	3,53	3,45	0,00	0,01	0,00	0,00	0,00	0,00	0,00	0,00	0,00	0,00	0,00	0,00	0,50	0,45	7,94
d 5 a 9	4,45	4,25	0,24	0,22	0,20	0,20	0,00	0,00	0,00	0,00	0,00	0,00	0,00	0,07	0,07	0,07	9,70
d 10 a 14	4,22	3,93	0,24	0,23	0,55	0,53	0,00	0,00	0,01	0,01	0,00	0,00	0,00	0,00	0,00	0,00	9,73
d 15 a 19	2,24	2,05	0,32	0,30	1,73	1,77	0,29	0,16	0,40	0,44	0,00	0,01	0,01	0,00	0,00	0,00	9,73
d 20 a 24	1,72	1,70	0,36	0,31	1,08	1,04	0,49	0,26	0,65	0,65	0,04	0,11	0,04	0,05	0,00	0,00	8,50
d 25 a 29	1,67	1,89	0,36	0,35	0,69	0,66	0,32	0,20	0,43	0,34	0,13	0,18	0,14	0,11	0,01	0,00	7,49
d 30 a 34	1,73	2,09	0,31	0,33	0,51	0,43	0,18	0,08	0,36	0,21	0,12	0,14	0,14	0,08	0,00	0,00	6,72
d 35 a 39	1,85	2,23	0,28	0,25	0,39	0,30	0,12	0,04	0,24	0,11	0,11	0,10	0,12	0,05	0,00	0,00	6,21
d 40 a 44	1,97	2,19	0,22	0,18	0,30	0,19	0,07	0,02	0,17	0,08	0,09	0,06	0,10	0,02	0,00	0,00	5,67
d 45 a 49	1,87	2,05	0,16	0,14	0,19	0,12	0,04	0,01	0,10	0,05	0,05	0,03	0,06	0,02	0,00	0,00	4,92
d 50 a 54	2,01	2,28	0,14	0,12	0,15	0,09	0,04	0,01	0,09	0,03	0,04	0,02	0,06	0,01	0,00	0,00	5,09
d 55 a 59	1,88	2,16	0,13	0,11	0,10	0,06	0,02	0,01	0,06	0,04	0,03	0,02	0,04	0,01	0,00	0,00	4,66
d 60 a 64	1,71	1,94	0,10	0,08	0,08	0,04	0,01	0,00	0,05	0,02	0,02	0,01	0,03	0,01	0,00	0,00	4,12
d 65 a 69	1,21	1,69	0,07	0,04	0,05	0,03	0,01	0,00	0,03	0,02	0,02	0,01	0,03	0,01	0,00	0,00	3,21
d 70 a 74	1,03	1,48	0,03	0,04	0,02	0,01	0,00	0,00	0,03	0,01	0,01	0,01	0,02	0,00	0,00	0,00	2,69
d 75 a 79	0,71	1,18	0,02	0,03	0,01	0,01	0,00	0,00	0,01	0,00	0,00	0,01	0,01	0,00	0,00	0,00	2,00
d 80 a 84	0,36	0,67	0,01	0,01	0,00	0,00	0,00	0,00	0,00	0,00	0,00	0,00	0,01	0,00	0,00	0,00	1,08
> de 85	0,14	0,38	0,00	0,01	0,00	0,00	0,00	0,00	0,00	0,00	0,00	0,00	0,00	0,00	0,00	0,00	0,55
	34,29	37,61	3,00	2,77	6,06	5,50	1,61	0,80	2,64	2,00	0,67	0,72	0,82	0,38	0,61	0,55	100,00
	71,90			5,76		11,56	2,40	4,64			1,38		1,20			1,16	

NUCLEOS FAMILIARES Y NIVEL DE ESTUDIOS

N· MIEMBR SIN ESTUD	EE.PP.	EGB-BCH E	FP1-	FP2 BUP-COU	TIT MEDIO	TIT SUPER	NO CLASIF	TOTAL	
CAMPO DE GIBRALTAR									
de 1	5440	183	284	79	212	167	147	1	6513
de 2	8876	571	747	273	496	217	281	7	11468
de 3	7172	786	1147	401	663	236	263	3	10671
de 4	8626	993	1586	474	953	354	390	4	13380
de 5	6189	677	849	240	456	238	234	1	8884
de 6	3314	316	392	90	206	99	107	2	4526
de 7	1532	129	130	24	69	36	61	0	1981
de 8	626	58	56	15	36	10	31	0	832
de 9	319	18	10	4	11	1	9	1	373
de 10	127	9	4	1	4	1	5	0	151
m-s de 10	123	4	3	1	4	0	1	0	136
	42344	3744	5208	1602	3110	1359	1529	19	58915
									100

de 1	9,23	0,31	0,48	0,13	0,36	0,28	0,25	0,00	11,05
de 2	15,07	0,97	1,27	0,46	0,84	0,37	0,48	0,01	19,47
de 3	12,17	1,33	1,95	0,68	1,13	0,40	0,45	0,01	18,11
de 4	14,64	1,69	2,69	0,80	1,62	0,60	0,65	0,01	22,71
de 5	10,50	1,15	1,44	0,41	0,77	0,40	0,40	0,00	15,08
de 6	5,63	0,54	0,67	0,15	0,35	0,17	0,18	0,00	7,68
de 7	2,60	0,22	0,22	0,04	0,12	0,06	0,10	0,00	3,36
de 8	1,06	0,10	0,10	0,03	0,06	0,02	0,05	0,00	1,41
de 9	0,54	0,03	0,02	0,01	0,02	0,00	0,02	0,00	0,63
de 10	0,22	0,02	0,01	0,00	0,01	0,00	0,01	0,00	0,26
m-s de 10	0,21	0,01	0,01	0,00	0,01	0,00	0,00	0,00	0,23
	71,87	6,35	8,84	2,72	5,28	2,31	2,60	0,03	100,00

NUCLEOS FAMILIARES SEGUN LA COMPOSICION Y TAMAÑO

N· MIEMBR VIV SOLOS M SIN HIJ M CON HIJ MAD CON H PAD CON H OTRAS AGR TOTAL

CAMPO DE GIBRALTAR							
de 1	6513	0	0	0	0	107	6620
de 2	0	7947	7	1806	378	1248	11386
de 3	0	656	8218	1181	312	281	10648
de 4	0	93	12225	727	248	89	13382
de 5	0	20	8291	393	145	32	8881
de 6	0	10	4213	210	80	9	4522
de 7	0	5	1840	92	32	10	1979
de 8	0	0	791	21	20	0	832
de 9	0	1	333	27	10	2	373
de 10	0	0	142	4	5	0	151
m-s de 10	0	0	122	10	3	3	138
	6513	8732	36182	4471	1233	1781	58912
							100
de 1	11,06	0,00	0,00	0,00	0,00	0,18	11,24
de 2	0,00	13,49	0,01	3,07	0,64	2,12	19,33
de 3	0,00	1,11	13,95	2,00	0,53	0,48	18,07
de 4	0,00	0,16	20,75	1,23	0,42	0,15	22,72
de 5	0,00	0,03	14,07	0,67	0,25	0,05	15,08
de 6	0,00	0,02	7,15	0,36	0,14	0,02	7,68
de 7	0,00	0,01	3,12	0,16	0,05	0,02	3,36
de 8	0,00	0,00	1,34	0,04	0,03	0,00	1,41
de 9	0,00	0,00	0,57	0,05	0,02	0,00	0,63
de 10	0,00	0,00	0,24	0,01	0,01	0,00	0,26
m-s de 10	0,00	0,00	0,21	0,02	0,01	0,01	0,23
	11,06	14,82	61,42	7,59	2,09	3,02	100,00

ANEXO I

MUNICIPIOS DE LA MANCOMUNIDAD DE MUNICIPIOS

MUNICIPIO DE SAN CARLOS

CODIGO	NOMBRE	FECHA	ESTADO	VALOR	VALOR	VALOR	VALOR
001							
002							
003							
004							
005							
006							
007							
008							
009							
010							
011							
012							
013							
014							
015							
016							
017							
018							
019							
020							
021							
022							
023							
024							
025							
026							
027							
028							
029							
030							
031							
032							
033							
034							
035							
036							
037							
038							
039							
040							
041							
042							
043							
044							
045							
046							
047							
048							
049							
050							
051							
052							
053							
054							
055							
056							
057							
058							
059							
060							
061							
062							
063							
064							
065							
066							
067							
068							
069							
070							
071							
072							
073							
074							
075							
076							
077							
078							
079							
080							
081							
082							
083							
084							
085							
086							
087							
088							
089							
090							
091							
092							
093							
094							
095							
096							
097							
098							
099							
100							

Foto Portada: Eduardo Viñas González
 (Colección Mancomunidad de Municipios)